



H... > Proc... > 2... > Presupuestos Partici... > Homenaje al cofrad...



Homenaje al cofrade o nazareno y a la Semana Santa



JUNTA DE COFRADÍAS SAN LORENZO DE EL ESCORIAL 5 DE ENERO DE 2021 16:13



La Semana Santa de San Lorenzo de El Escorial, declarada de Interés Turístico Regional desde 2004, es una de las más antiguas de la Comunidad de Madrid e incluso de España. Desde el año 1982, se inicia la última etapa de esta celebración que ininterrumpidamente sigue hasta nuestros días.

En nuestro municipio existen c... :adas a la cultura y costumbres del municipio, pero ninguna Santa, Junta de Cofradías o Cofrades/Nazarenos que año t... s desfiles procesionales.

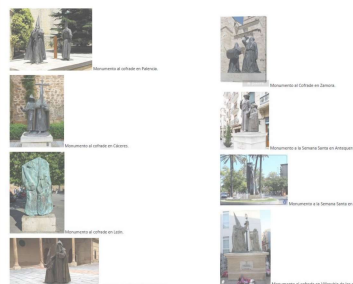
1 of 3

Es por ello que, desde la Junta de Cofradías de Semana Santa de San Lorenzo de El Escorial, proponemos que, en las conocidas como escaleras del cine, en la cuesta de la flor, frente a la Parroquia (opción A), o en la oreja que existe en la calle Calvario con la intersección de la calle San Antón y la calle Duque de Medinaceli, justo detrás de la parroquia, donde se encuentra la casa y despacho parroquial (opción B), se instale una escultura o monumento al cofrade y a la Semana Santa, a semejanza de otras ciudades y municipios españoles como se puede observar en las fotografías siguientes.

Opción A



Opción B



La Semana Santa de San Lorenzo de El Escorial, declarada de Interés Turístico Regional desde 2004, es una de las más antiguas de la Comunidad de Madrid e incluso de España. Desde el año 1982, se inicia la última etapa de esta celebración que ininterrumpidamente sigue hasta nuestros días.

En nuestro municipio existen diferentes parques, calles o plazas dedicadas a la cultura y costumbres del municipio, pero ninguna de ellas es referente a la Semana Santa, Junta de Cofradías o Cofrades/Nazarenos que año tras año, consiguen realzar y mantener los desfiles procesionales, siendo una gran atracción de visitantes y dinamismo económico, además del sentimiento religioso y espiritual de esos días tan señalados en el calendario cristiano.

Es por ello que, desde la Junta de Cofradías de Semana Santa de San Lorenzo de El Escorial, proponemos que, en las conocidas como escaleras del cine, en la cuesta de la flor, frente a la Parroquia (opción A), o en la oreja que existe en la calle Calvario con la intersección de la calle San Antón y la calle Duque de Medinaceli, justo detrás de la parroquia, donde se encuentra la casa y despacho parroquial (Opción B), se instale una escultura o monumento al cofrade y a la Semana Santa, a semejanza de otras ciudades y municipios españoles como se puede observar en las fotografías que aparecen en el documento adjunto.

Presupuesto aproximado:

15000

Destinatarios:

Pueblo en general

Por qué es necesaria esta propuesta:

Es necesaria para poder poner en valor nuestras tradiciones y costumbres, además expresar su importancia

Beneficios de la propuesta:

Embellecimiento de una zona "olvidada" y su uso turístico.

Reportar contenido  (0)

Propuesta aceptada

Recolección de apoyos activa

Total de apoyos:
0

EVALUACIÓN

Propuesta aceptada



Área de Participación Ciudadana 23 Feb 21 | 09:31

Propuesta aceptada

EVALUAR

ELIMINAR EVALUACIÓN

Auditoría

| Estado anterior | Nuevo estado | Comentario | Fecha de actualización |
|-----------------|--------------|--------------------|------------------------|
| Activa | Aceptada | Propuesta aceptada | 2021-02-23 09:31:00 |

COMENTARIOS

Ya no se puede comentar.